

COMPAGNIE SANS SOUCIS

UN BATEAU

Fiche technique LIEUX ÉQUIPÉS

(Mise à jour le 13 janvier 2025)



PRÉSENTATION DU SPECTACLE

Spectacle pluridisciplinaire (marionnettes, musique & film animé)

Tout public à partir de 3 ans

Durée : 40 minutes

Jauge : 50 à 150 personnes maximum (jusqu'à 200 personnes possibles dans certaines configurations)

Spectacle frontal

CONTACT TECHNIQUE

Max Legoubé

+33 (0)6 71 23 25 68

contact@compagniesanssoucis.com

ou

Alexandre Gauthier

+33 (0)6 50 78 38 03

CONTACT DIFFUSION / PRODUCTION

Elodie Lebrun

+33 (0)6 17 77 39 31

contact@compagniesanssoucis.com

EQUIPE

2 à 4 personnes en tournée

2 artistes au plateau (marionnettiste & musicien) + 1 personne à la régie ou le metteur en scène (sur certaines dates) + 1 chargée de développement (sur certaines dates)

Max Legoubé : metteur en scène

Max Legoubé ou Alexandre Gauthier : marionnettistes

Walter Loureiro ou Marion Motte : musiciens, bruiteurs

Laslo Loureiro : régisseur

Elodie Lebrun : chargée de développement

ACCUEIL DES SPECTATEURS

Gradin obligatoire ou autres assises permettant plusieurs hauteurs.

Possibilité d'installer les spectateurs des premiers rangs sur des coussins si pas de gêne à la visibilité.

Les artistes seront déjà sur scène lors de l'entrée du public. Merci de prévoir celle-ci au dernier moment et la plus efficace possible.

INSTALLATION

6h nécessaires. A étudier en fonction de la configuration de la salle.

Une fois l'installation effectuée (si à J-1), prévoir une arrivée de l'équipe 1h à 1h30 avant le début de la première représentation.

3 représentations maximum par jour.

En cas de représentations successives dans la même journée, prévoir 1h30 entre le début de la première et le début de la deuxième (mise, nettoyage plateau, pause).

Démontage à l'issue de la dernière représentation : 1h30 maximum

Les artistes assurent la technique depuis la scène ou sur une petite régie cachée sur le plateau à jardin.

Utilisation de l'équipement son et lumière de la salle.

Pré-montage lumière possible.

BESOINS EN PERSONNEL

Pour une durée de 4h lors du montage :

1 technicien/ne lumière

1 technicien/ne son

1 technicien/ne machinerie

Une adaptation est possible, en discuter.

Pendant la représentation (si l'équipe artistique est seulement composée de 2 personnes) : **Un complice** pendant les représentations pour tirer sur un fil à deux reprises.

BESOINS AU PLATEAU

Salle noire

Boîte noire à l'allemande ou à l'italienne

Sol noir (tapis de danse, éviter la moquette, utilisation de sable dans le spectacle)

Découvertes pour cacher un élément de décor à cour & à jardin

Ouverture : 8m minimum

Profondeur : 6m minimum

Hauteur : 3,10 minimum

(Une adaptation est possible pour un espace un peu plus petit, en discuter)

Ce spectacle est conçu pour s'adapter à différents types de salles.

Le plateau devra être entièrement dégagé à l'arrivée de l'équipe.

Merci de prévoir balai, balayette, pelle et aspirateur pour nettoyer le plateau (le sable s'éparpille).

BESOINS EN LUMIÈRE ET EN MACHINERIE

12 circuits commandés en DMX (depuis un ordinateur de la compagnie)

4 directs 220V

5 découpes type 614 halogènes (4 blanches et 1 gélatine 119)

3 pars 61 cp 61 sans gélatine

2 pc 650 ou 1000 watts pour le bord de scène

5 pieds micros avec perchettes (pour pars 20 fourni par la compagnie)

1 pied crémaillère pour l'envolée finale du bateau, tension de 30kg

60kg de poids répartis sur différents pieds

Balai, balayette, pelle et aspirateur (le sable s'éparpille)

Prévoir une accroche en hauteur allant du fond de scène à jardin au fond de la salle en diagonale, en passant au dessus du gradin/des spectateurs. Un fil sera tendu pour faire glisser un élément de jeu (le bateau) d'environ 1kg lors de la scène finale.

Attention forte tension !

BESOINS EN SON

2 circuits gauche-droite XLR

2 enceintes (type PS15) sur pieds en fond de scène

1 ampli

4 pieds micro standard + 2 pieds (type conférence)

Des rallonges électriques

LA COMPAGNIE APPORTE

- Une table placée au centre du plateau et recouverte de sable (espace de manipulation)
- Du sable
- Un écran de 5m x 3m mobile sur poulies à suspendre au grill
- Un vidéo projecteur
- Un orgue à images également support de manipulation placé à cour
- Le fil de pêche pour l'envolée finale du bateau
- Le bateau au format standard et dans un format plus réduit (au besoin)

ACCUEIL, BESOINS

Une loge chauffée minimum

Un catering (Café, thé, eau, quelques encas)

Repas & Hébergement (en défraiement ou prise en charge directe)

2 à 4 personnes en tournée. La Chargée de développement de la Compagnie peut être amenée à accompagner l'équipe sur certaines dates

Pas de régime alimentaire particulier.

Chambres singles pour chaque membre de l'équipe.

TRANSPORT

La Compagnie se déplace avec un utilitaire type Trafic H1L2 (ou un véhicule similaire en cas de location), depuis Caen et ses environs, pour 3 personnes maximum et tout le matériel.

Merci de prévoir un emplacement de parking adapté, gratuit et sécurisé pour le garer à proximité de la salle de spectacle et de l'hébergement durant toute la durée de l'accueil.

En cas de parking payant, ce sera à l'organisateur de prendre en charge les frais.

Lors de ses déplacements, la Chargée de développement de la Compagnie vient en train ou avec son véhicule personnel.

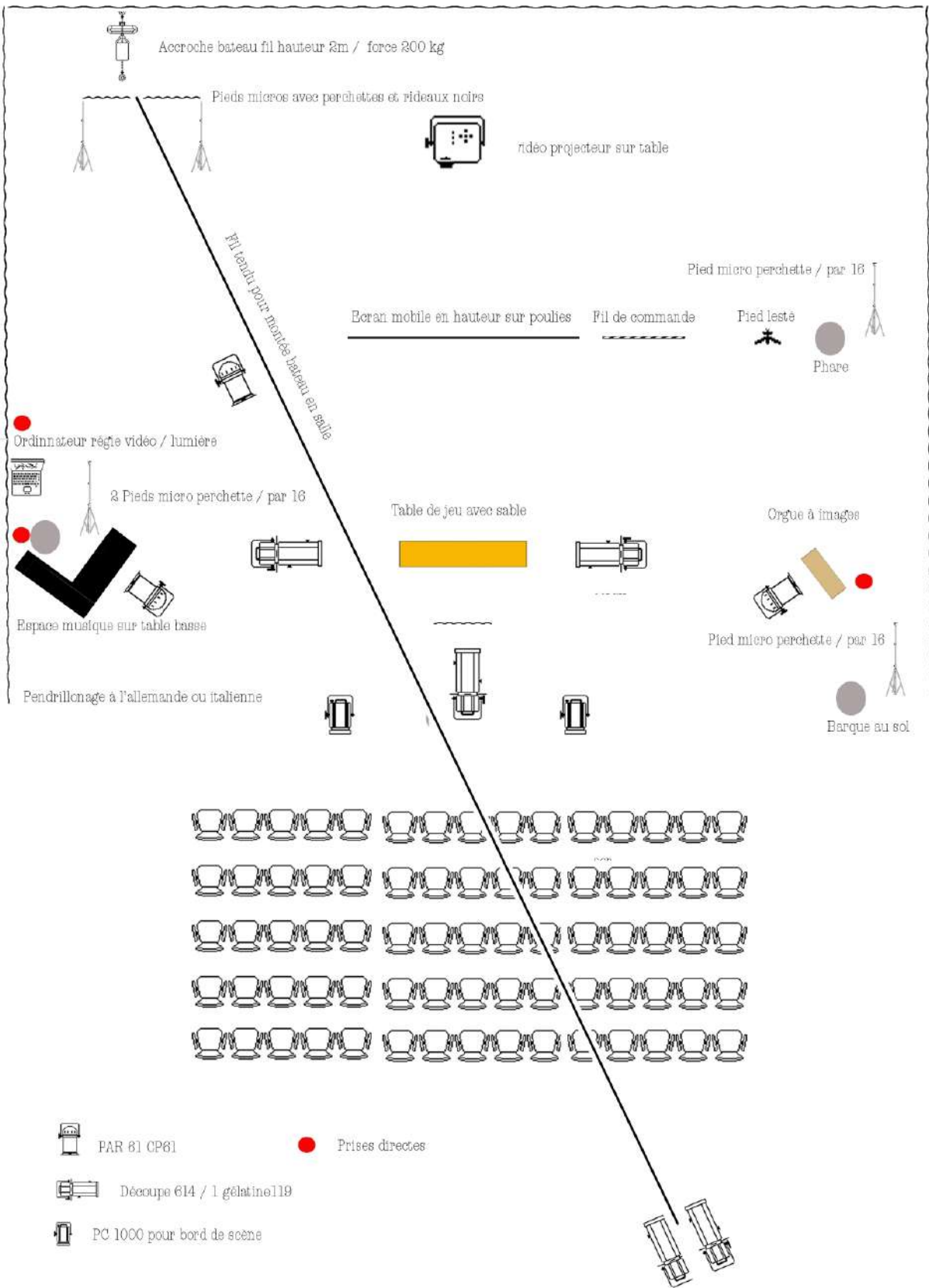
LIEN POUR TELECHARGER DES PHOTOS

COMPAGNIE SANS SOUCIS

15 bis rue Dumont d'Urville14000 Caen - France

www.compagniesanssoucis.com

PLAN DE FEUX :



GRADIN

Si la salle n'est pas équipée, la Compagnie peut apporter son propre gradin (sous réserve de disponibilité et moyennant un forfait de location).

Prévoir 2 personnes pour aider à le décharger, l'installer, le désinstaller et le charger.

Ajouter 45 minutes au montage et 45 minutes au démontage.

Dimensions : 6m de largeur x 4m de profondeur x 1,41m de hauteur pour la dernière assise

Jauge en scolaire avec le gradin de la Cie : 60 enfants / jauge en TP : 40 à 50 personnes maximum. Gradin en arc de cercle. Nous vous invitons à ajouter des assises sur les côtés (bancs, chaises) pour augmenter la capacité d'accueil jusqu'à environ 70-80 personnes, comme sur la photo ci-dessous.

Le gradin complet, en arc de cercle



Le gradin droit, sans la partie centrale, jauge plus réduite



Le gradin complet, avec un banc et des assises ajoutées devant et sur les côtés par le lieu d'accueil

